

MojaPlaća



Pro Izvještaj

Administrator - Administracija

Administracija

4.4.2019

Administrator - Administracija

Ukupna neto plata
(medijana)

4 738 HRK

Županija Istarska

Radno iskustvo: svih razina iskustva

Veličina tvrtke velika tvrtka

Obrazovanje sve razine obrazovanja

Uzorak: 239 sudionika

Opis radnog mjesta

- › Prepisivanje dokumenata koristeći računalo.
- › Evidentiranje ulazne i izlazne korespondencije.
- › Rukovanje korporativnom korespondencijom, emailom i telefonskim pozivima.
- › Korištenje aparata za kopiranje i korištenje faxesa.
- › Popunjavanje i smještanje dokumenata.
- › Dobrodošlica, briga o posjetiocima, pripremanje i serviranje osvježenja.
- › Pohranjivanje zapisnika na sastancima i pregovorima.
- › Rezervacija smještaja, putnih i avionskih kaarta i slični poslovi.
- › Odgovornost za nabavku uredske opreme i drugih dobara koji se troše na dnevnoj bazi.
- › Upravljanje blagajnom i odgovornost za povjereni novac i vrijednosti.

Objašnjenje osnovnih pojmova

Metodologija

Pro Istraživanje plaće uzima u obzir ne samo radno mjesto i županiju, nego i radno iskustvo, veličinu tvrtke i dob. Izvještaj sažima osnovni pregled nadoknade na odabranom položaju uz poštivanje drugih odabranih kriterija. Rezultat daje sliku osnovne i ukupne plaće. Osim prosječne vrijednosti, moguće je vidjeti i raspodjelu plaća izraženu u osnovnim percentilima.

Ukupna plaća

Osim mjesečne plaće, ukupna plaća uključuje i financijsku korist ostvarenu tijekom godine (božićnicu, bonuse, provizije) i mjesečni varijabilni dio plaće.

1. decil

10% zaposlenika zarađuje manje od navedene vrijednosti

1. kvartil

25% zaposlenika zarađuje manje od navedene vrijednosti

Medijan

Polovina zaposlenika zarađuje manje od navedene vrijednosti

3. kvartil

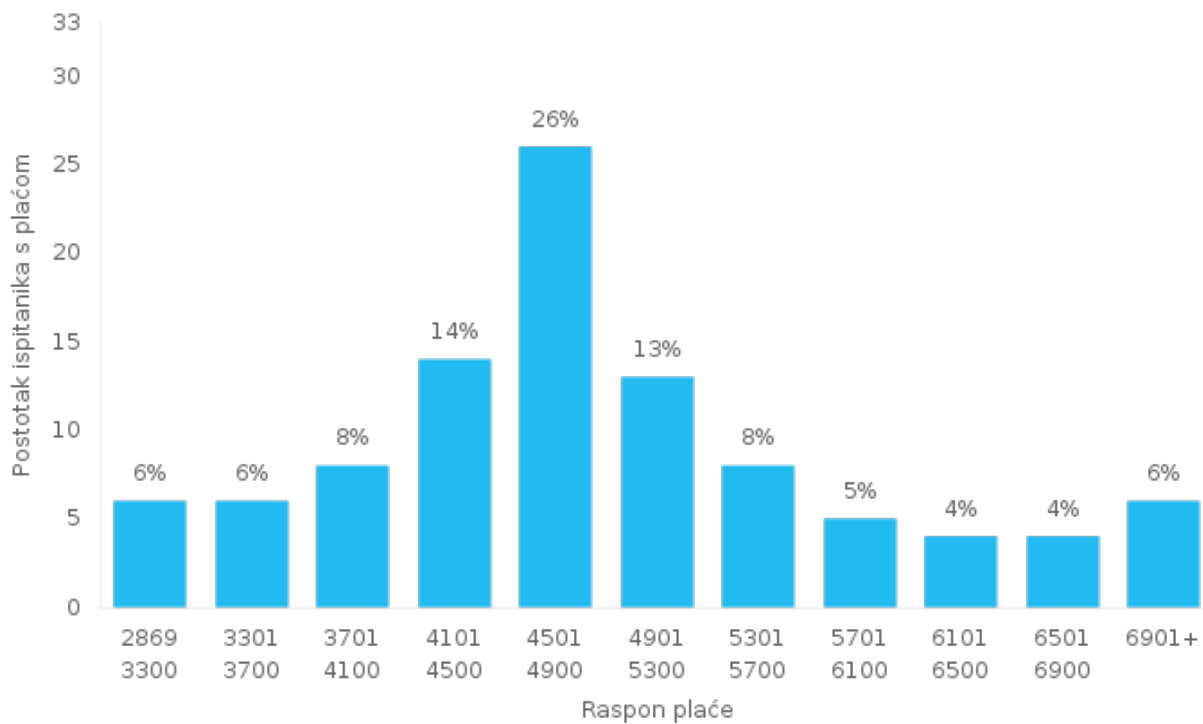
25% zaposlenika zarađuje više od navedene vrijednosti

9. decil

10% zaposlenika zarađuje više od navedene vrijednosti

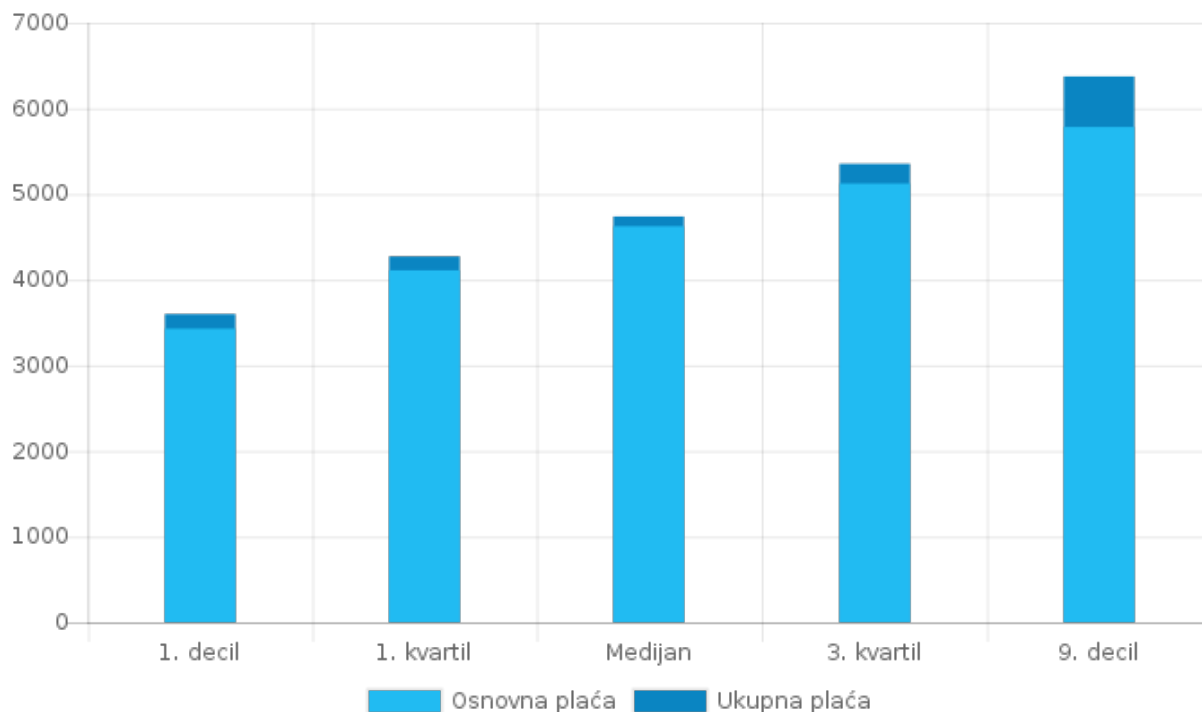
Plaća raspon

Županija Istarska | Veličina tvrtke velika tvrtka



Struktura plaće

Županija Istarska | Veličina tvrtke velika tvrtka

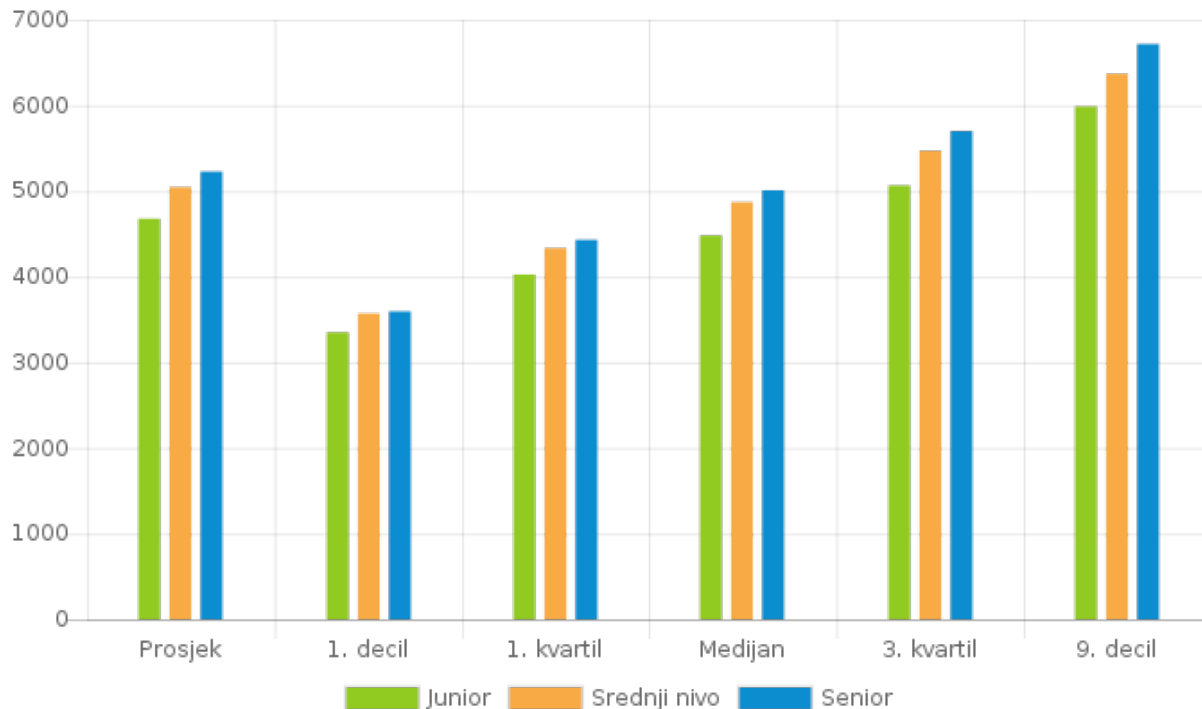


	Prosjek	1. decil	1. kvartil	Medijan	3. kvartil	9. decil
Osnovna plaća	4 665	3 428	4 110	4 624	5 123	5 783
Ukupna plaća	4 985	3 599	4 273	4 738	5 353	6 373

*Ukupni mjesečni prihod uključuje proporcionalni udio financijskih beneficija dobiven kroz godinu (božićnice, bonusi...) i varijabilni dio mjesečne plaće.

Plaće po radnom iskustvu

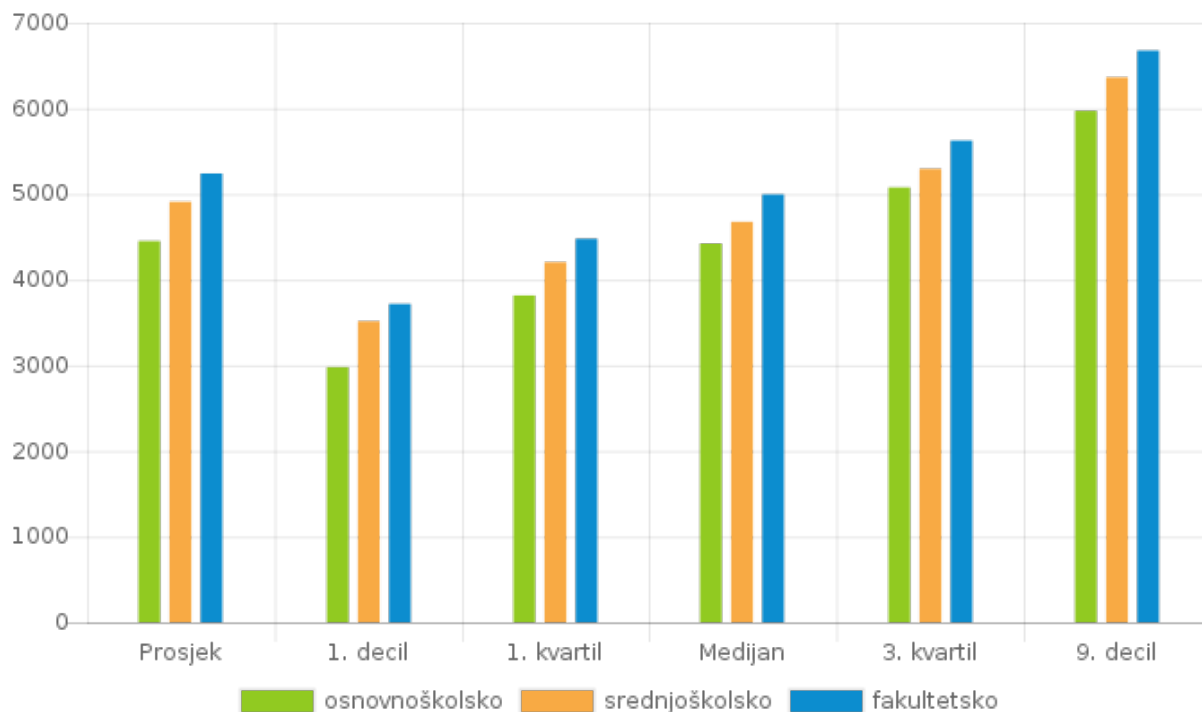
Županija Istarska | Veličina tvrtke velika tvrtka



	Prosjek	1. decil	1. kvartil	Medijan	3. kvartil	9. decil
Junior	4 677	3 349	4 025	4 481	5 064	5 986
Srednji nivo	5 044	3 570	4 333	4 870	5 469	6 368
Senior	5 227	3 594	4 430	5 009	5 700	6 716

Plaća prema obrazovanju

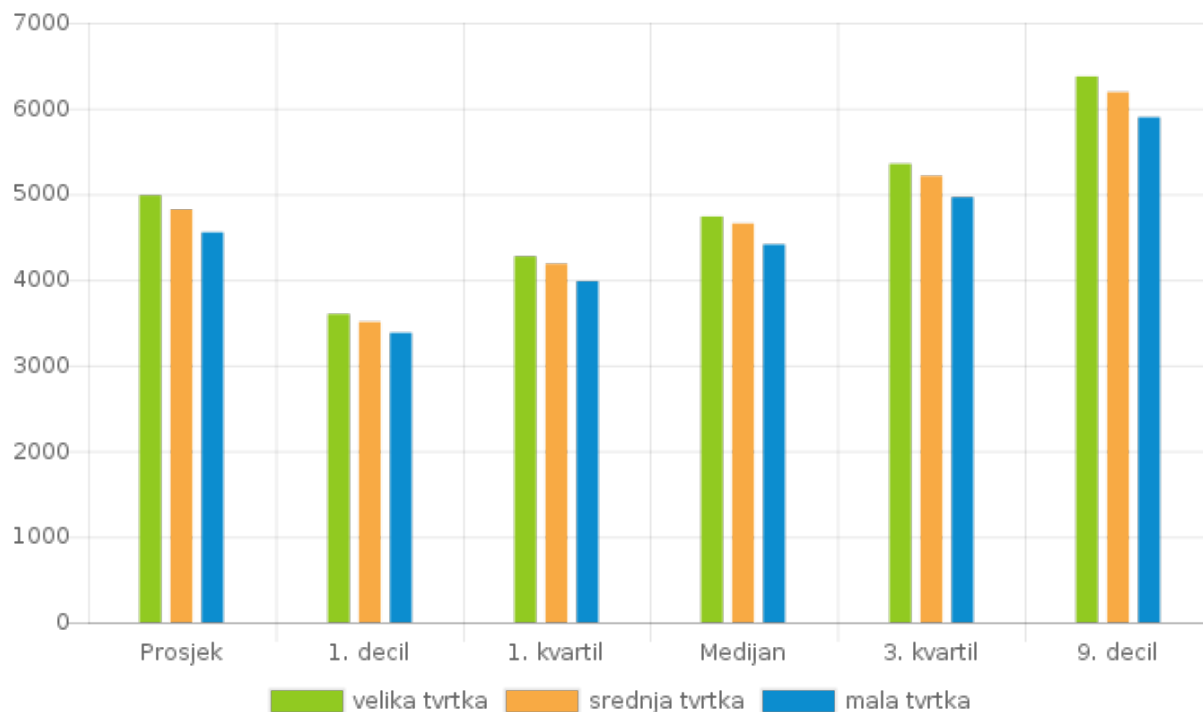
Županija Istarska | Veličina tvrtke velika tvrtka



	Prosjek	1. decil	1. kvartil	Medijan	3. kvartil	9. decil
osnovnoškolsko	4 451	2 979	3 816	4 422	5 077	5 971
srednjoškolsko	4 910	3 515	4 205	4 675	5 295	6 363
fakultetsko	5 240	3 717	4 479	4 996	5 624	6 675

Plaće po veličini tvrtke

Županija Istarska



	Prosjek	1. decil	1. kvartil	Medijan	3. kvartil	9. decil
velika tvrtka	4 985	3 599	4 273	4 738	5 353	6 373
srednja tvrtka	4 820	3 507	4 186	4 656	5 212	6 190
mala tvrtka	4 553	3 381	3 983	4 412	4 964	5 897

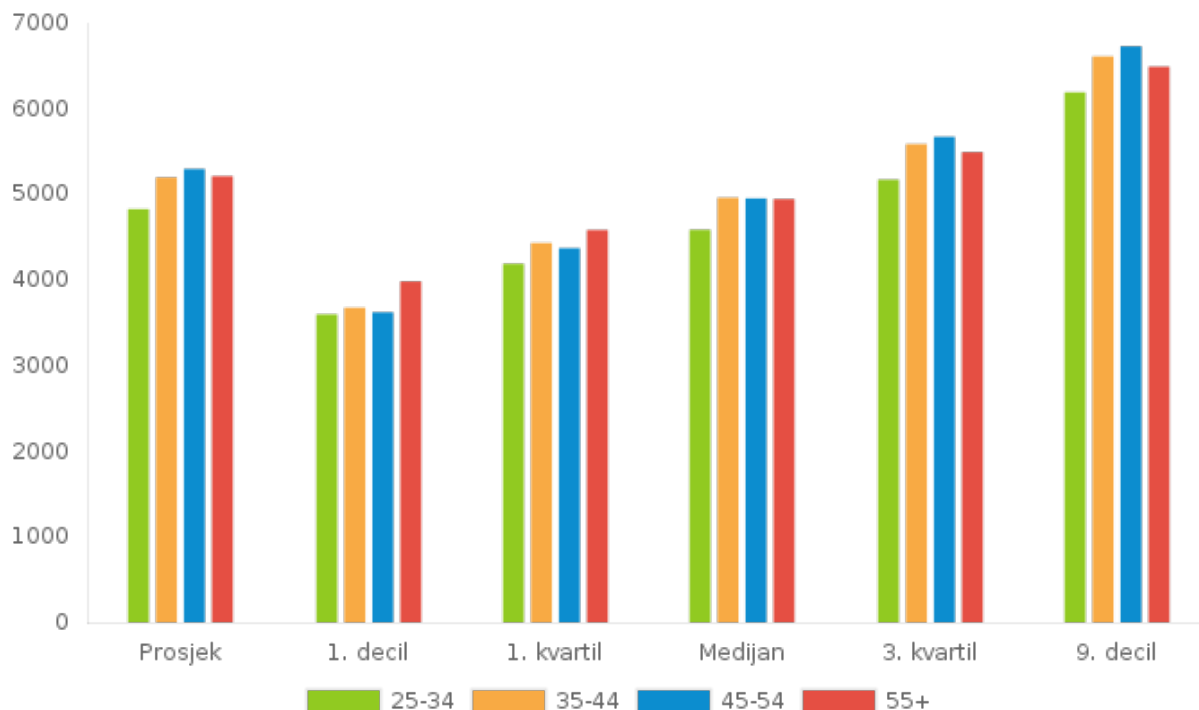
Plaće prema županijama

Veličina tvrtke velika tvrtka

	Prosjek	1. decil	1. kvartil	Medijan	3. kvartil	9. decil
Bjelovarsko-bilogorska	4 446	2 825	3 860	4 310	4 783	6 042
Brodsko-posavska	4 000	2 869	3 566	3 989	4 537	5 272
Dubrovačko-neretvanska	5 027	3 833	4 546	5 014	5 530	6 438
Karlovačka	4 579	3 007	3 931	4 509	5 050	5 983
Koprivničko-križevačka	4 480	3 018	3 713	4 243	4 733	5 530
Krapinsko-zagorska	4 695	3 056	3 923	4 488	5 144	6 602
Istarska	4 985	3 599	4 273	4 738	5 353	6 373
Ličko-senjska	4 208	2 923	3 607	4 079	4 610	5 631
Međimurska	4 633	3 054	3 960	4 549	5 026	5 579
Osječko-baranjska	4 444	3 151	3 765	4 182	4 768	5 753
Požeško-slavonska	4 013	3 090	3 598	4 027	4 382	4 905
Primorsko-goranska	4 722	3 314	4 032	4 601	5 247	6 133
Sisačko-moslavačka	4 426	3 206	3 749	4 163	4 875	6 008
Splitsko-dalmatinska	4 728	3 222	3 994	4 578	5 261	6 269
Šibensko-kninska	4 945	3 325	4 221	4 798	5 445	6 543
Varaždinska	4 719	3 171	3 972	4 543	5 179	6 271
Virovitičko-podravska	3 728	2 883	3 247	3 710	4 304	4 930
Vukovarsko-srijemska	4 540	3 169	3 813	4 337	5 061	6 157
Zadarska	4 692	3 366	4 100	4 590	5 107	5 884
Zagrebačka	4 728	3 352	4 073	4 579	5 210	6 262
Grad Zagreb	4 975	3 510	4 264	4 808	5 475	6 532

Plaće po dobi

Županija Istarska | Veličina tvrtke velika tvrtka



	Prosjek	1. decil	1. kvartil	Medijan	3. kvartil	9. decil
25-34	4 824	3 595	4 186	4 583	5 168	6 187
35-44	5 194	3 673	4 428	4 957	5 583	6 607
45-54	5 293	3 619	4 368	4 949	5 668	6 725
55+	5 209	3 980	4 580	4 941	5 489	6 487

Nagradni paket

Varijabilni dio plaće

40%

zaposlenika koji su izjavili da dobivaju varijabilni dio plaće i da njegova prosječna vrijednost (medijan) iznosi 2800 HRK mjesečno.

Božićnica

40%

zaposlenika u istraživanju je navelo da prima 13. plaću. Prosječna vrijednost (medijan) 13. plaće iznosi 1750 HRK.

Ostali bonusi i provizije

40%

zaposlenih je navelo da su dobili bonuse. Srednja vrijednost bonusa godišnje iznosi 650 HRK.

Metodologija

Ulazni podaci

Ispitanici imaju mogućnost dobiti usporedbu plaća s drugim ispitanicima istog radnog mjesta u istoj županiji. Svi koji popune upitnik od 14 pitanja (od kojih su 8 obavezna pitanja) dobivaju besplatnu usporedbu plaća s odgovarajućim uzorkom temeljenim na istom radnom mjestu.

Podaci

Prije izračuna, podaci se 'pročišćavaju'. Prvo se brišu očigledne pogreške prilikom unosa, na primjer negativni brojevi, jednoznamenasti, dvoznamenkasti i troznamenkasti iznosi mjesečnih plaća. Sljedeći korak je pročišćavanje od duplih unosa upitnika i određivanje ekstrema. Ekstremi se utvrđuju za konkretnu poziciju i županiju. Ekstremne vrijednosti određuju se na temelju teoretske raspodjele plaća za određeno radno mjesto i županiju.

Model regresije

Istraživanje plaća izračunava ukupne i osnovne plaće pomoću kvantitativne regresije. To uzima u obzir veze između pozicija, županija, veličine tvrtke, obrazovanja, iskustva i dobi.

Ova dokazana metoda omogućuje procjenu razine plaće čak i uz mali broj ispitanika u željenom uzorku.

Regresivni model izračunava plaće na razini radnog mjesta, ako postoji najmanje 20 ispitanika u skupu podataka. Normalno, broj ispitanika na tom radnom mjestu uzima u obzir posljednjih 12 mjeseci, ali ako je manji, uključivat će podatke za posljednja 24 ili 36 mjeseci.

Rezultati regresivnog modela pružaju informacije prema veličini tvrtke:

- › mala (do 50 zaposlenika)
- › srednja (51 - 249 zaposlenika)
- › velika (250 i više zaposlenika)

Kod obrazovanja, razine u regresivnom modelu se razlikuju :

- › osnovna škola
- › srednja škola
- › fakultet

Iskustvo na radnom mjestu podijeljeno je:

- › juniori (do dvije godine radnog iskustva)
- › srednji nivo (3 - 5 godina profesionalnog iskustva)
- › senior (više od 6 godina radnog iskustva)

U kojim slučajevima ne možete vidjeti rezultate

Usprkos primjeni regresijskog modela, moguće je da se informacije o plaći ne mogu prikazati na toj poziciji. Ovo je situacija u kojoj je malo ispitanika na odabranoj poziciji, a regresijski model procjenjuje plaću kao nepouzdanu.

Napomena

Sadržaj, tj. baza podataka na portalu MojaPlaća je vlasništvo portala MojPosao. Posjetitelji stranice ili korisnici usluga, koji na portalu ostavljaju bilo kakve podatke ili komentare svjesni su da oni automatski postaju vlasništvo stranice.

Zabranjeno je preuzimanje i distribucija sadržaja ovog dokumenta u komercijalne ili bilo koje druge svrhe, osim za osobnu upotrebu. Za korištenje informacija u druge svrhe, neophodno je prvo dobiti suglasnost portala MojPosao.

MojPosao ne preuzima odgovornost za sadržaj unosa čiji su autori posjetitelji stranice. MojPosao se trudi da privatne i povjerljive informacije o korisnicima stranice ili njenih usluga čuva u diskreciji i neće ih zloupotrebjavati. MojPosao ipak ne može garantirati da treće osobe neće putem hakerskih napada ili na drugi način, a bez znanja ili odobrenja portala, doći do tih informacija. MojPosao ne može biti odgovoran za posljedice takvih aktivnosti.

Kontakt

Tau on-line d.o.o.
Strojarska cesta 20
10 000 Zagreb

usluge@mojaplaca.hr